

梅雨前線に伴う大雨について（5月21日～24日） （土砂災害、低い土地の浸水、河川の増水や氾濫に警戒）

令和2年5月21日14時
沖縄气象台

【警戒事項】

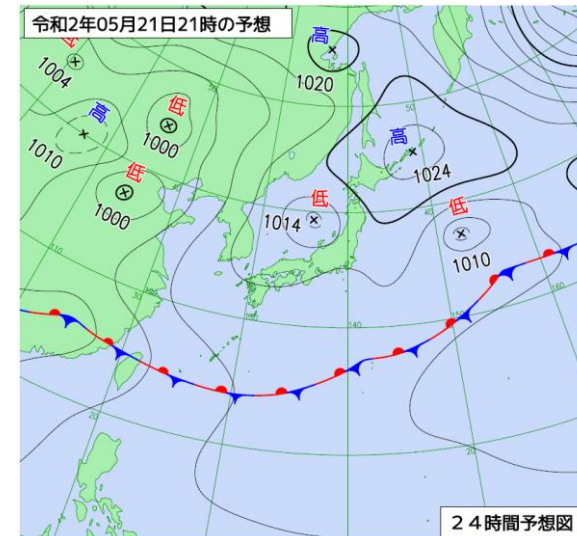
- 沖縄本島地方では、22日から24日にかけて、
土砂災害、低い土地の浸水、河川の増水や氾濫に警戒。
- 先島諸島でも21日から24日にかけて
状況によっては**警報級の大雨となるおそれ。**
- 落雷や竜巻などの激しい突風に十分注意。
- 气象台が発表する防災気象情報や気象庁ホームページ
の危険度分布に留意。

【概況】

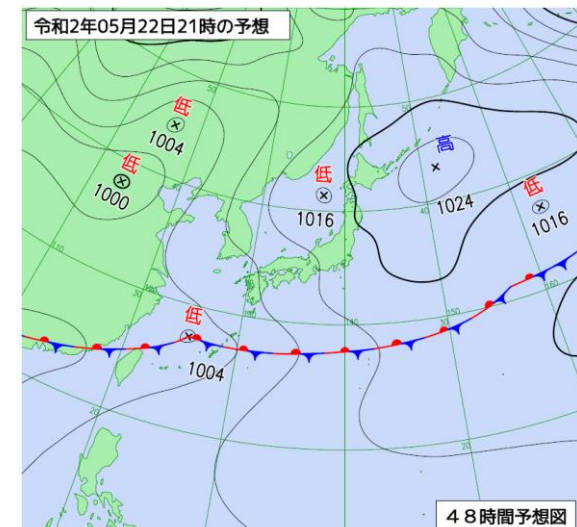
沖縄地方では、24日にかけて梅雨前線の活動が活発となり、大気の状態が非常に不安定となる見込み。

【予想される雨量】

- 沖縄本島地方：**警報級の大雨となる見込み**
22日～23日：1時間最大降水量 50ミリ
22日12時～23日12時：24時間雨量 100～200ミリ
- 先島諸島：**警報級の大雨となるおそれ**
21日～22日：1時間最大降水量 40ミリ
22日12時～23日12時：24時間雨量 50～100ミリ



5月21日21時の予想天気図



5月22日21時の予想天気図

早期注意情報（警報級の可能性）と予想される雨量

| 地方内の最新発表時間 | | 05/21 11:00発表 | | | | | 05/21 11:00発表 | | | | |
|------------|----------------|------------------|-------|-------|----------|-------|---------------|-----|-----|-----|-----|
| 地域 | 種別 | 21日 | | 22日 | | | 23日 | 24日 | 25日 | 26日 | |
| | | 夕方まで | 夜～明け方 | 朝～夜遅く | | | | | | | |
| | | 12-18 | 18-24 | 0-6 | 6-12 | 12-24 | | | | | |
| 沖縄本島 地方 | 大雨 【警戒レベル1】 | 警報級の可能性 | - | - | [高] | | [高] | [中] | - | - | |
| | | 1時間最大雨量 (ミリ) | 15以下 | 15以下 | 15以下 | 15以下 | | | | | 50 |
| | | 3時間最大雨量 (ミリ) | 25以下 | 25以下 | 25以下 | 25以下 | | | | | 150 |
| | | 24時間最大雨量 (ミリ) | 斜線 | 斜線 | 150から200 | | | | | | |
| 宮古島地 方 | 大雨 【警戒レベル1】 | 警報級の可能性 | [中] | [中] | [中] | | [中] | [中] | - | - | |
| | | 1時間最大雨量 (ミリ) | 40 | 15以下 | 20 | 30 | | | | | 20 |
| | | 3時間最大雨量 (ミリ) | 60 | 25以下 | 30 | 45 | | | | | 30 |
| | | 24時間最大雨量 (ミリ) | 斜線 | 斜線 | 50から100 | | | | | | |
| 八重山地 方 | 大雨 【警戒レベル1】 | 警報級の可能性 | [中] | [中] | [中] | | [中] | [中] | - | - | |
| | | 1時間最大雨量 (ミリ) | 20 | 30 | 20 | 30 | | | | | 30 |
| | | 3時間最大雨量 (ミリ) | 30 | 45 | 30 | 45 | | | | | 45 |
| | | 24時間最大雨量 (ミリ) | 斜線 | 斜線 | 50から100 | | | | | | |

[高]：警報発表中、又は、警報を発表するような現象発生の可能性が高い状況。

[中]：[高]ほど可能性は高くないが、警報を発表するような現象発生可能性がある状況。

潮汐（満潮・干潮）

22日から24日は朝晩が満潮となります。満潮と大雨が重なると、低い土地では浸水しやすくなりますので注意してください。

満潮・干潮 那覇





2020年5月21日～2020年5月26日の潮位予測

前期間

次期間

| 年/月/日（曜日） | 満潮 | | | | | | | | 干潮 | | | | | | | |
|---------------|------|----|-------|----|----|----|----|----|------|-----|-------|------|----|----|----|----|
| | 時刻 | 潮位 | 時刻 | 潮位 | 時刻 | 潮位 | 時刻 | 潮位 | 時刻 | 潮位 | 時刻 | 潮位 | 時刻 | 潮位 | 時刻 | 潮位 |
| 2020/05/21(木) | 6:11 | 79 | 18:57 | 71 | * | * | * | * | 0:13 | -44 | 12:37 | -84 | * | * | * | * |
| 2020/05/22(金) | 6:38 | 83 | 19:32 | 75 | * | * | * | * | 0:44 | -41 | 13:08 | -94 | * | * | * | * |
| 2020/05/23(土) | 7:05 | 86 | 20:07 | 76 | * | * | * | * | 1:14 | -38 | 13:40 | -100 | * | * | * | * |
| 2020/05/24(日) | 7:34 | 87 | 20:44 | 74 | * | * | * | * | 1:45 | -34 | 14:14 | -103 | * | * | * | * |
| 2020/05/25(月) | 8:06 | 85 | 21:23 | 70 | * | * | * | * | 2:17 | -29 | 14:50 | -101 | * | * | * | * |
| 2020/05/26(火) | 8:40 | 81 | 22:07 | 64 | * | * | * | * | 2:52 | -23 | 15:30 | -97 | * | * | * | * |

注意（解説）

- 満潮・干潮の潮位は**標高**（単位：センチ）で表示しています。
- 月の状態が朔（新月）、上弦の月、望（満月）、下弦の月に該当する日には、以下のマークを記載しています。
 : 朔（新月）
 : 上弦の月
 : 望（満月）
 : 下弦の月
- 該当する満干潮が存在しない場合は、満潮・干潮の欄を「*」としています。
- 朔（新月）、望（満月）に当たる日の前後数日間、潮位の満潮・干潮の差が大きくなる**大潮**となります。
上弦の月、下弦の月に当たる日の前後数日間、潮位の満潮・干潮の差が小さくなる**小潮**となります。

ハザードマップなどで危険な場所を確認しましょう。必要な気象情報を確認しましょう。

家の裏が急傾斜地と なっているAさん (76)



土砂災害警戒判定メッシュ情報が赤になったとき、近くの指定避難所である公民館に避難することになっている

●利用する気象情報等

大雨警報
(土砂災害)

土砂災害
警戒情報

土砂災害
警戒判定
メッシュ情報

中小河川沿いのマンション の1階に住むCさん (18)



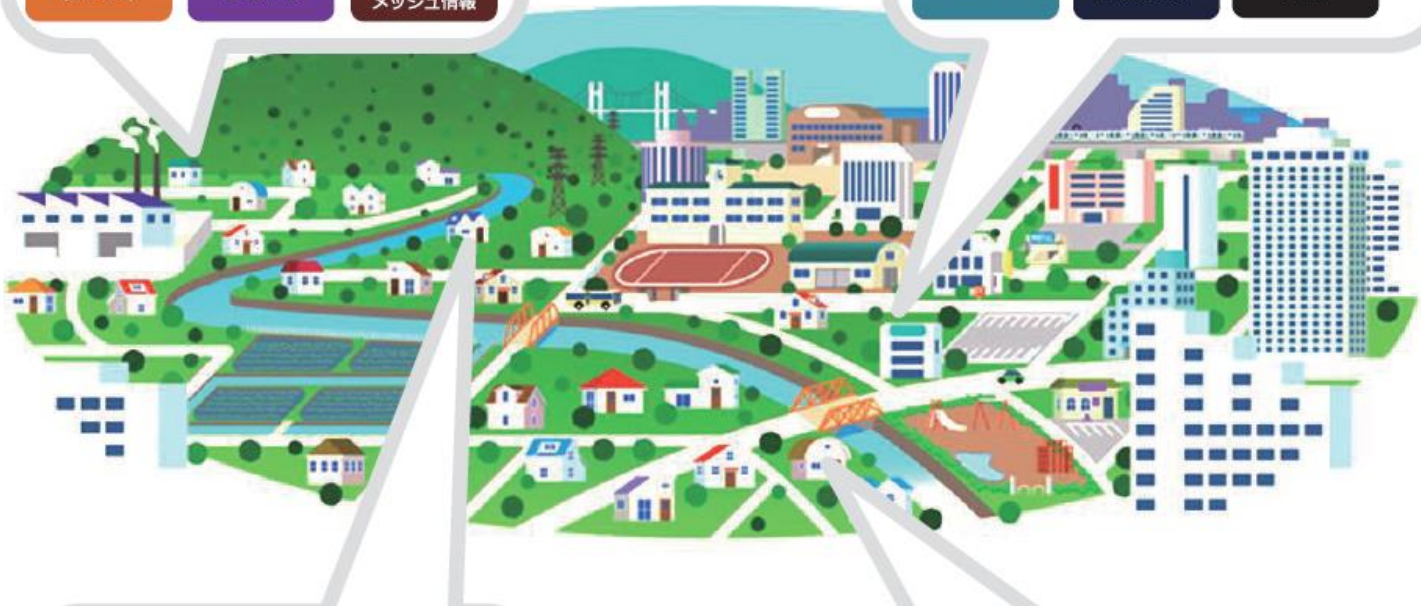
雨が強くなくても、氾濫注意水位を越えて危険度分布でも薄い紫になったとき、または、氾濫危険水位を越えたとき、3階の友達の家へ避難することになっている

●利用する気象情報等

洪水警報

洪水警報の
危険度分布

水位周知河川*の
水位



山間部の流れの速い河川 沿いに住むBさん (50)



洪水警報の危険度分布が薄い紫になったとき、速やかに2~3メートル高い所(河岸段丘の上)にある知人の家へ避難することになっている。

●利用する気象情報等

洪水警報

洪水警報の
危険度分布

住宅兼店舗の半地下階で 働くDさん (40)




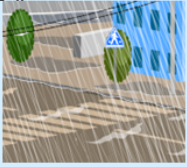
大雨警報(浸水害)の危険度分布が黄色になったとき、地上階に避難することになっている

●利用する気象情報等

大雨警報
(浸水害)

大雨警報
(浸水害)の
危険度分布

雨の強さと降り方

| 1時間雨量 (mm) | 雨の強さ (予報用語) | 人の受ける イメージ | 人への影響 | 屋内 (木造住宅を想定) | 屋外の様子 | 車に乗っていて |
|---------------|-----------------|---|--|--|---|---|
| 10~20 | やや 強い雨 | ザーザーと 降る。 | 地面からの 跳ね返りで 足元がぬれる。  | 雨の音で話し声が よく聞き取れない。  | 地面一面に水たまり ができる。  | |
| 20~30 | 強い雨 | どしゃ降り。 | 傘をさしていてもぬれる。  | | | ワイパーを速くしても見づ らい。  |
| 30~50 | 激しい 雨 | バケツを ひっくり返 したように 降る。 | | 寝ている人の半数 くらいが雨に気が つく。  | 道路が川のように なる。  | 高速走行時、 車輪と路面の 間に水膜が生 じ、ブレーキ が効かなくな る。(ハイド ロプレーニン グ現象)  |
| 50~80 | 非常に 激しい 雨 | 滝のように 降る。 (ゴーゴー と降り続 く) | 傘は全く役に立たなく なる。  | | 水しぶきであたり 一面が白っぽくな り、視界が悪くな る。  | 車の運転は危険。  |
| 80~ | 猛烈な 雨 | 息苦しくな るような圧 迫感がある。 恐怖を感ず る。 | | | | |

今後の予想を含めた最新の情報は、以下のURL等からご利用ください。

○気象警報・注意報（大雨,洪水,波浪,高潮などによる、災害のおそれを警告・注意する）

<https://www.jma.go.jp/jp/warn/>

○危険度分布（どこで土砂災害、浸水害、洪水害の危険度が高まると予測されているかを地図上で表示）

土砂災害 <https://www.jma.go.jp/jp/doshamesh/>

浸水害 <https://www.jma.go.jp/jp/suigaimesh/inund.html>

洪水害 <https://www.jma.go.jp/jp/suigaimesh/flood.html>

○雨の様子

雨雲の動き（高解像度降水ナウキャスト：1時間先まで） <https://www.jma.go.jp/jp/highresorad/index.html>

今後の雨（降水短時間予報：15時間先まで） <https://www.jma.go.jp/jp/kaikotan/index.html>

○各地の気象情報（今後の見通しなど）

沖縄地方 https://www.jma.go.jp/jp/kishojoho/111_index.html

沖縄本島地方 https://www.jma.go.jp/jp/kishojoho/353_index.html

宮古島地方 https://www.jma.go.jp/jp/kishojoho/355_index.html

八重山地方 https://www.jma.go.jp/jp/kishojoho/356_index.html

○土砂災害警戒情報（避難勧告等の応急対応が必要な土砂災害への警戒を呼びかける）

<https://www.jma.go.jp/jp/dosha/>

○早期注意情報（警報級の可能性）

沖縄本島地方 <https://www.jma.go.jp/jma/kishou/keika/353.html>

宮古島地方 <https://www.jma.go.jp/jma/kishou/keika/355.html>

八重山地方 <https://www.jma.go.jp/jma/kishou/keika/356.html>